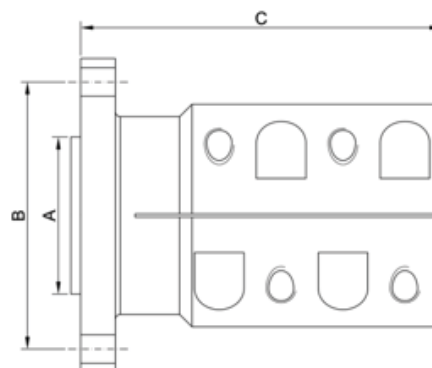
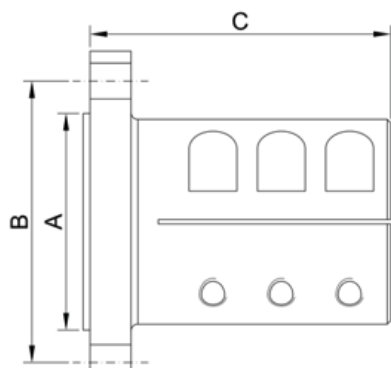


Puristettavat potkuriakselilaipat

Puuristettava potkuriakselilaippa valitaan potkuriakselin halkaisijan, merivaihteen laipan pulttijaon ja ohjauksen mukaan. Ota yhteys myyntiin jos et löydä sopivaa taulukosta. Esim. VEL425= Laippakoko 4"/25mm akseli.

Tilausnumero	akseli koko	sopivuus esim.	A	B	C	HINTA
VEL425	25 mm	Hurth 50-250, Velvet, TMC4060,PRM	63,5	82,5	90	152,00
VEL430	30 mm	Hurth 50-250, Velvet, TMC4060,PRM	63,5	82,5	90	152,00
VEL435	35 mm	Hurth 50-250, Velvet, TMC4060,PRM	63,5	82,5	90	202,00
VEL435/R&D	35 mm	Hurth 50-250, Velvet, TMC4060,PRM	63,5	82,5	81	180,00
VEL440/R&D	40 mm	Hurth 50-250, Velvet, TMC4060,PRM	63,5	82,5	81	180,00
YAN425	25 mm	Yanmar KBV10, KM 3, KM 2	50	78	90	152,00
YAN430	30 mm	Yanmar KBV10, KM 3, KM 2	50	78	90	152,00
YAN435/R&D	35 mm	Yanmar KBV10, KM 3, KM 2	50	78	81	180,00
VOL425	25 mm	Volvo MS 2	60	80	90	155,00
VOL430	30 mm	Volvo MS 2	60	80	90	155,00
VOL435/R&D	35 mm	Volvo MS 2	60	80	83	180,00
VEL530	30 mm	Velvet 71-72c, Hurth 450-800, PRM	63,5	108	116	223,00
VEL535	35 mm	Velvet 71-72c, Hurth 450-800, PRM	63,5	108	116	223,00
VEL540	40 mm	Velvet 71-72c, Hurth 450-800, PRM	63,5	108	116	223,00
VEL545/R&D	45 mm	Velvet 71-72c, Hurth 450-800, PRM	63,5	108	95	250,00
VEL550/R&D	50 mm	Velvet 71-72c, Hurth 450-800, PRM	63,5	108	95	255,00
YAN530	30 mm	KM4, KBW 21, KBW 20	65	100	116	225,00
YAN535	35 mm	KM4, KBW 21, KBW 20	65	100	116	225,00
YAN540	40 mm	KM4, KBW 21, KBW 20	65	100	116	225,00
IRM535	35 mm	IRM 220, IRM 220, Twin Disc 502	63,5	98,4	116	290,00
IRM540	40 mm	IRM 220, IRM 220, Twin Disc 502	63,5	98,4	116	290,00
IRM545/R&D	45 mm	IRM 220, IRM 220, Twin Disc 502	63,5	98,4	143	350,00
VEL540 pitkä	40 mm	Velvet 71-72c, Hurth 450-800, PRM	63,5	108	146	330,00
VEL545 pitkä	45 mm	Velvet 71-72c, Hurth 450-800, PRM	63,5	108	146	330,00
VEL550 pitkä	50 mm	Velvet 71-72c, Hurth 450-800, PRM	63,5	108	146	345,00
VEL53/4	40-50mm	Velvet 73c, PRM 500 jne.	76,2	120,7	145	440,00



R&D Joustolaipat

R&D Joustolaippa asennetaan potkuriakselilaipan ja merivaihteen ulostulolaipan väliin ja se vaimentaa akselista ja moottorista tulevia värähtelyitä ja vaimentaa näin melua. Huomaa myös, että se suojaa merivaihdetta ja vahingon sattuessa se murtuu ensin, kuitenkin vasta kovan iskun sattuessa. R&D joustolaipan valintaan tarvitaan moottorin hevosvoimat, moottorin max RPM ja kytkimen välityssuhde. Jos et ole varma mikä R&D Joustolaippa sinulle kuuluu ota yhteyttä Veneakseliston asiantuntevaan myyntiin.

Tilaus-numero	Merikytkin esim.	koko	ohjaus	jako	paksuus	pultti koko	hp/100 rpm	HINTA
910-001	TMC, HURTH, VELVET	4"	63,5	82,5	32,5	10mm	5	150,00
910-002	Yanmar	4"	50	78	32,5	10mm	3	150,00
910-003	Velvet, PRM	5,75"	76,2	120,7	47,5	12,7mm	20	390,00
910-004	TMC, HURTH, VELVET	4"	63,5	82,5	34,3	10mm	7	175,00
910-005	Paragon	4"	66,7	82,6	34,3	9.7mm	7	180,00
910-006	TD 506, 507	5,75"	76,2	120,7	47,5	16mm	20	476,00
910-007	Volvo	4"	60	80	43,7	10mm	3	150,00
910-009	TMC, HURTH, VELVET	5"	63,5	108	45	11.2mm	13	275,00
910-012	Yanmar	5"	65	100	45	10mm	10	275,00
910-013	Bukh	3,54"	47	74,5	32,5	8mm	3	150,00
910-014	TMC, HURTH, VELVET	4"	63,5	82,5	32,5	10mm	3	145,00
910-015	SCG 350HD	8,75	152,4	190,5	43,2	11.2mm	43	940,00
910-016	SCG 700HD	10,25	152,4	228,6	57,9	16mm	65	1380,00
910-017	TD 507, 509	7,25	95,3	152,4	60,7	19mm	40	940,00
910-018	PRM 601	7,25	95,3	152,4	60,7	16mm	40	940,00
910-019	Volvo	4"	60	80	32,5	10mm	3	150,00
910-020	Volvo	4"	50	80	32,5	10mm	5	150,00
910-022	TD 510A	9"	152,4	190,5	44,5	22.6mm	59	1380,00
910-024	TD 514	10,50"	127	222,3	56,6	25.4mm	85	1699,00
910-025	Velvet, PRM	5,75"	76,2	120,7	49,8	12.7mm	28	530,00
910-026	TD 506	5,75"	76,2	120,7	49,8	16mm	28	619,00
910-029	Tech., HURTH, VELVET	5"	63,5	108	52,3	11.2mm	20	489,00
910-032	Velvet, PRM	5,75"	76,2	120,7	55,4	12.7	37	969,00

Myös muita kokoja!

